



Alumnos en la U.N.R.

B o l e t í n
stadístico 61

Universidad Nacional de Rosario
Secretaría de Planeamiento
Dirección Gral. De Estadística Universitaria
Febrero 2010



BOLETIN ESTADISTICO N° 61

Alumnos en la U.N.R.

Objetivo:

- Presentar información cuantitativa del año académico 2009 referida a Total Alumnos, Nuevos Inscriptos y Egresados por carrera y facultad. Así también series período 1993/2009.
- Brindar datos sobre “situación de trabajo” del Total Alumnos y “lugar de residencia estable” de los Nuevos Inscriptos, variables de consulta permanente.

La Dirección dispone de información respecto a gran cantidad de variables referidas especialmente a alumnos y contenidas en el sistema S.U.R. desde 1969. Los interesados en la misma pueden dirigirse a:

Dirección General de Estadística Universitaria - Sede de Gobierno -
Maipú 1065 - Of. 203 - (2000 Rosario) - Santa Fe – Argentina Tel.:
(54)(0341) 4 201274/5 - Fax: (54)(0341) 4 201259
e-mail: estadistica@sede.unr.edu.ar
http://www.unr.edu.ar/secretarias_home/110/secretar__a_de_planeamiento.html

Secretaría de Planeamiento
Dirección General de Estadística Universitaria

Agradecimientos: A las Secciones Alumnado de las respectivas unidades académicas que con su especial atención hacen que el dato estadístico resulte cada vez más preciso.

**Cuadro N°1: TOTAL ALUMNOS, NUEVOS INSCRIPTOS, REINSCRIPTOS, NO REINSCRIPTOS
(PASIVOS) 2009 Y EGRESADOS AÑO 2008, DE GRADO Y PREGRADO**

AREAS - DEPENDENCIAS CARRERAS - TITULOS	TOTAL ALUMNOS	NUEVOS INSCRIPTOS			REINSCRIPTOS	NO REINSCRIPTOS	EGRESADOS 2008
		Total	Nuevos Insc. por primera vez	Nuevos Insc. por equivalencia			
TOTAL UNIVERSIDAD	71.847	13.690	12.978	712	58.157	13.366	5.447
Area Agropecuaria	3.557	542	534	8	3.015	421	316
CIENCIAS AGRARIAS	1.987	322	316	6	1.665	244	89
Ingeniero Agrónomo	1.987	322	316	6	1.665	244	89
CS. VETERINARIAS	1.570	220	218	2	1.350	177	227
Bachiller Universitario	-	-	-	-	-	-	183
Médico Veterinario	1.570	220	218	2	1.350	177	44
Area Humanidades y Artes	12.917	2.862	2.564	298	10.055	4.317	548
HUMANIDADES Y ARTES	6.605	1.628	1.540	88	4.977	3.103	256
Sede Central	5.172	1.136	1.068	68	4.036	2.515	205
Bachiller Universitario (T.I.)	-	-	-	-	-	-	4
Bachiller Universitario con mención en Cs. de la Educación (T.I.)	-	-	-	-	-	-	2
Bachiller Universitario con mención en Letras (T.I.)	-	-	-	-	-	-	11
Profesor en Portugués	103	28	27	1	75	74	1
Licenciado en Portugués	66	15	14	1	51	42	-
Licenciado en Antropología	644	108	103	5	536	299	20
Profesor em Antropología	61	30	13	17	31	41	5
Profesor de Grado Universitario en Antropología Ciclo de Prof.	-	-	-	-	-	3	-
Traductor Público de Portugués	114	59	49	10	55	71	-
Ciencias de la Educación (*)	460	79	72	7	381	323	-
Licenciado en Ciencias de la Educación	-	-	-	-	-	-	9
Profesor en Ciencias de la Educación	-	-	-	-	-	-	24
Filosofía (*)	522	152	137	15	370	269	-
Licenciado en Filosofía	-	-	-	-	-	-	4
Profesor en Filosofía	-	-	-	-	-	-	4
Historia (*)	908	223	216	7	685	465	-
Licenciado en Historia	-	-	-	-	-	-	3
Profesor en Historia	-	-	-	-	-	-	16
Profesor en E.M. y S. en Historia	-	-	-	-	-	-	17
Letras (*)	774	164	159	5	610	364	-
Licenciado en Letras	-	-	-	-	-	-	2
Profesor en Letras	-	-	-	-	-	-	21
Bellas Artes (*)	1.520	278	278	-	1.242	564	-
Licenciado en Bellas Artes	-	-	-	-	-	-	29
Auxiliar de taller en Bellas Artes (T.I.)	-	-	-	-	-	-	11
Profesor en Bellas Artes	-	-	-	-	-	-	22
Sede Música	1.433	492	472	20	941	588	51
Música (vigentes)	1.433	492	472	20	941	588	51
PSICOLOGÍA	6.312	1.234	1.024	210	5.078	1.214	292
Psicólogo	5.780	1.001	989	12	4.779	1.041	265
Profesor en Psicología	532	233	35	198	299	173	27

(*) T.A.- N.I. - R. y N.R. se informan por carrera, los Egresados por título --- T.I Título Intermedio

Cuadro N°1 Continuación

AREAS - DEPENDENCIAS CARRERAS - TITULOS	TOTAL ALUMNOS	NUEVOS INSCRIPTOS			REINSCRIPTOS	NO REINSCRIPTOS	EGRESADOS 2008
		Total	Nuevos Insc. por primera vez	Nuevos Insc. por equivalencia			
Area Salud	17.802	2.944	2.865	79	14.858	2.444	2.680
CS. BIOQUÍMICAS Y FARMACEÚTICAS	3.466	681	602	79	2.785	671	1.015
Bachiller Universitario (T.I.)	-	-	-	-	-	-	675
Bachiller Universitario con Mención en Química (T.I.)	-	-	-	-	-	-	202
Bioquímico	866	192	175	17	674	146	16
Farmacéutico	1.292	233	203	30	1.059	256	56
Licenciado en Química	161	57	48	9	104	58	6
Licenciado en Biotecnología	1.014	166	161	5	848	178	54
Profesor en Química	133	33	15	18	100	33	6
CS. MÉDICAS	12.514	1.981	1.981	-	10.533	1.613	1.528
Bachiller Universitario (T.I.)	-	-	-	-	-	-	1
Promotor de la Salud (T.I.)	-	-	-	-	-	-	33
Técnico en Epidemiología (T.I.)	-	-	-	-	-	-	91
Enfermera/o (T.I.)	-	-	-	-	-	-	75
Licenciado en Enfermería	2.847	640	640	-	2.207	752	87
Licenciado en Fonoaudiología	820	106	106	-	714	102	54
Médico	8.847	1.235	1.235	-	7.612	759	1.187
ODONTOLOGÍA	1.822	282	282	-	1.540	160	137
Bachiller Universitario (T.I.)	-	-	-	-	-	-	-
Odontólogo	1.822	282	282	-	1.540	160	137
Area Socio-Económica	26.322	5.115	4.873	242	21.207	4.434	1.392
CS. ECONÓMICAS Y ESTADÍSTICA	13.273	2.551	2.388	163	10.722	1.754	742
Bachiller Universitario (T.I.)	-	-	-	-	-	-	91
Bachiller Universitario con mención en Economía (T.I.)	-	-	-	-	-	-	7
Bachiller Universitario con mención en Estadística (T.I.)	-	-	-	-	-	-	3
Bachiller Universitario con mención en Contabilidad (T.I.)	-	-	-	-	-	-	29
Bachiller Universitario con mención en Administración (T.I.)	-	-	-	-	-	-	22
Ciclo Introductorio	3.233	2.310	2.282	28	923	850	-
Licenciado en Economía	502	18	-	18	484	63	44
Profesor en Economía	18	7	7	-	11	-	1
Licenciado en Estadística	270	55	55	-	215	24	8
Profesor en Estadística	13	3	3	-	10	-	-
Contador Público (*)	7.378	30	-	30	7.348	607	497
Profesor en Contabilidad	120	40	40	-	80	-	4
Licenciado en Administración de Empresas	8	-	-	-	8	-	7
Licenciado en Administración (*)	1.727	87	-	87	1.640	210	29
Profesor de Grado Universitario en Administración Ciclo de Prof.	4	1	1	-	3	-	-

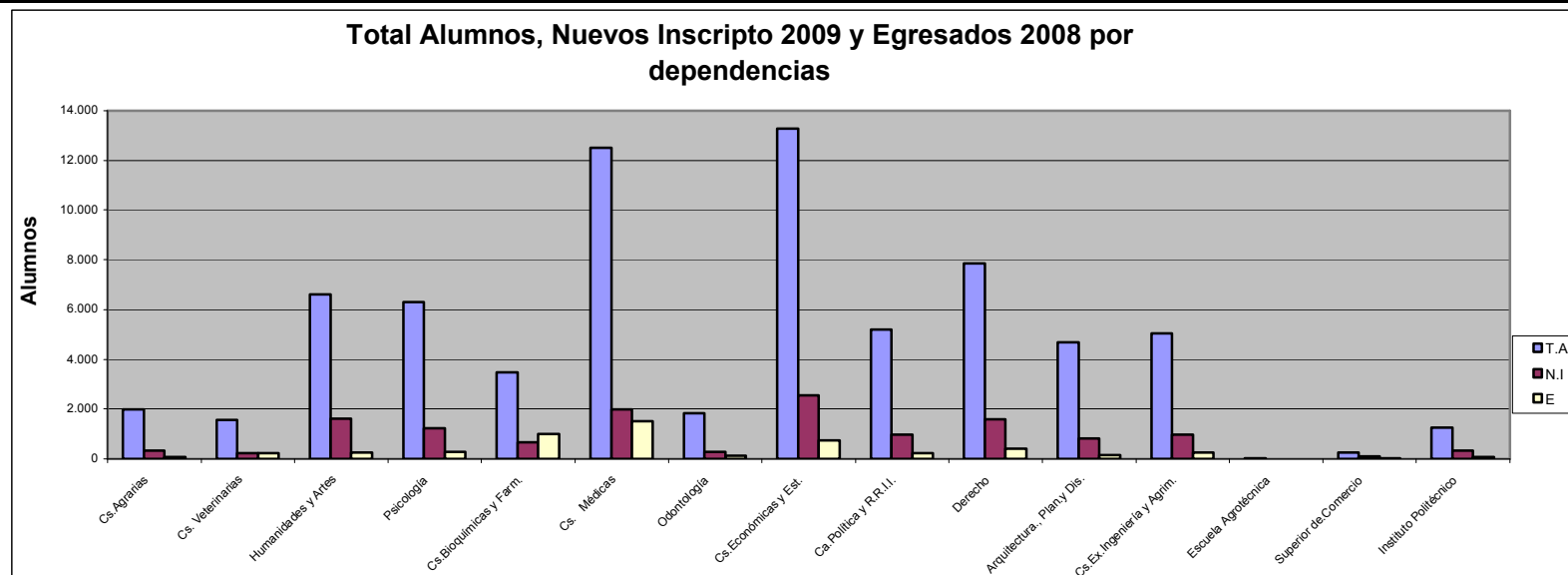
(*) Nuevos Inscriptos correspondientes a pases o equivalencias --- T.I. Título Intermedio

AREAS - DEPENDENCIAS CARRERAS - TITULOS	TOTAL ALUMNOS	NUEVOS INSCRIPTOS			REINSCRIPTOS	NO REINSCRIPTOS	EGRESADOS 2008
		Total	Nuevos Insc. por primera vez	Nuevos Insc. por equivalencia			
CIENCIA POLÍTICA Y R.R.I.I	5.204	972	920	52	4.232	1.184	235
Bachiller Universitario con mención en Comunicación Social (T.I.)	-	-	-	-	-	-	12
Bachiller Universitario con mención en Ciencia Política (T.I.)	-	-	-	-	-	-	3
Bachiller Universitario con mención en Rel. Internacionales (T.I.)	-	-	-	-	-	-	5
Bachiller Universitario con mención en Trabajo Social (T.I.)	-	-	-	-	-	-	-
Técnico Universitario en Administración Pública	229	153	153	-	76	32	-
Licenciado en Comunicación Social	2.000	305	303	2	1.695	464	99
Licenciado en Ciencia Política	1.049	201	159	42	848	271	34
Licenciado en Relaciones Internacionales	1.086	176	170	6	910	178	16
Profesor de Grado Universitario en Ca. Política - Ciclo de Prof.	-	-	-	-	-	7	2
Profesor de Grado Universitario en Com.Social - Ciclo de Prof.	-	-	-	-	-	14	9
Profesor de Grado Universitario en RRII - Ciclo de Prof.	-	-	-	-	-	1	-
Licenciado en Trabajo Social	840	137	135	2	703	217	55
DERECHO	7.845	1.592	1.565	27	6.253	1.496	415
Bachiller Universitario (T.I.)	-	-	-	-	-	-	7
Bachiller Universitario en Derecho (T.I.)	-	-	-	-	-	-	7
Abogado	7.758	1.522	1.495	27	6.236	1.496	354
Escribano	87	70	70	-	17	-	47
Area Tecnológica	9.729	1.794	1.734	60	7.935	1.631	414
ARQUITECTURA, PLANEAMIENTO Y DISEÑO	4.676	812	808	4	3.864	553	166
Bachiller Universitario (T.I.)	-	-	-	-	-	-	5
Bachiller Universitario con mención en Arquitectura (T.I.)	-	-	-	-	-	-	-
Arquitecto	4.640	801	797	4	3.839	553	158
Profesor de Grado Universitario en Arquitectura - Ciclo de Prof.	36	11	11	-	25	-	3
CS. EXACTAS, INGENIERÍA Y AGRIMENSURA	5.053	982	926	56	4.071	1.078	248
Bachiller Universitario en Ciencias de la Ingeniería (T.I.)	-	-	-	-	-	-	7
Bachiller Universitario en Ciencias Exactas (T.I.)	-	-	-	-	-	-	1
Bachiller Universitario con mención en Matemática (T.I.)	-	-	-	-	-	-	2
Ingeniero Agrimensor	199	50	46	4	149	33	6
Ingeniero Civil	771	162	159	3	609	141	47
Ingeniero Eléctrico	150	34	30	4	116	34	3
Ingeniero Electrónico	861	141	140	1	720	244	61
Ingeniero Industrial	1.625	287	267	20	1.338	282	70
Ingeniero Mecánico	762	156	146	10	606	145	18
Licenciado en Física	107	26	23	3	81	32	8
Licenciado en Matemática	123	31	26	5	92	30	2
Profesor en Matemática	124	32	27	5	92	43	8
Licenciado en Ciencias de la Computación	331	63	62	1	268	94	15

T.I. Título Intermedio

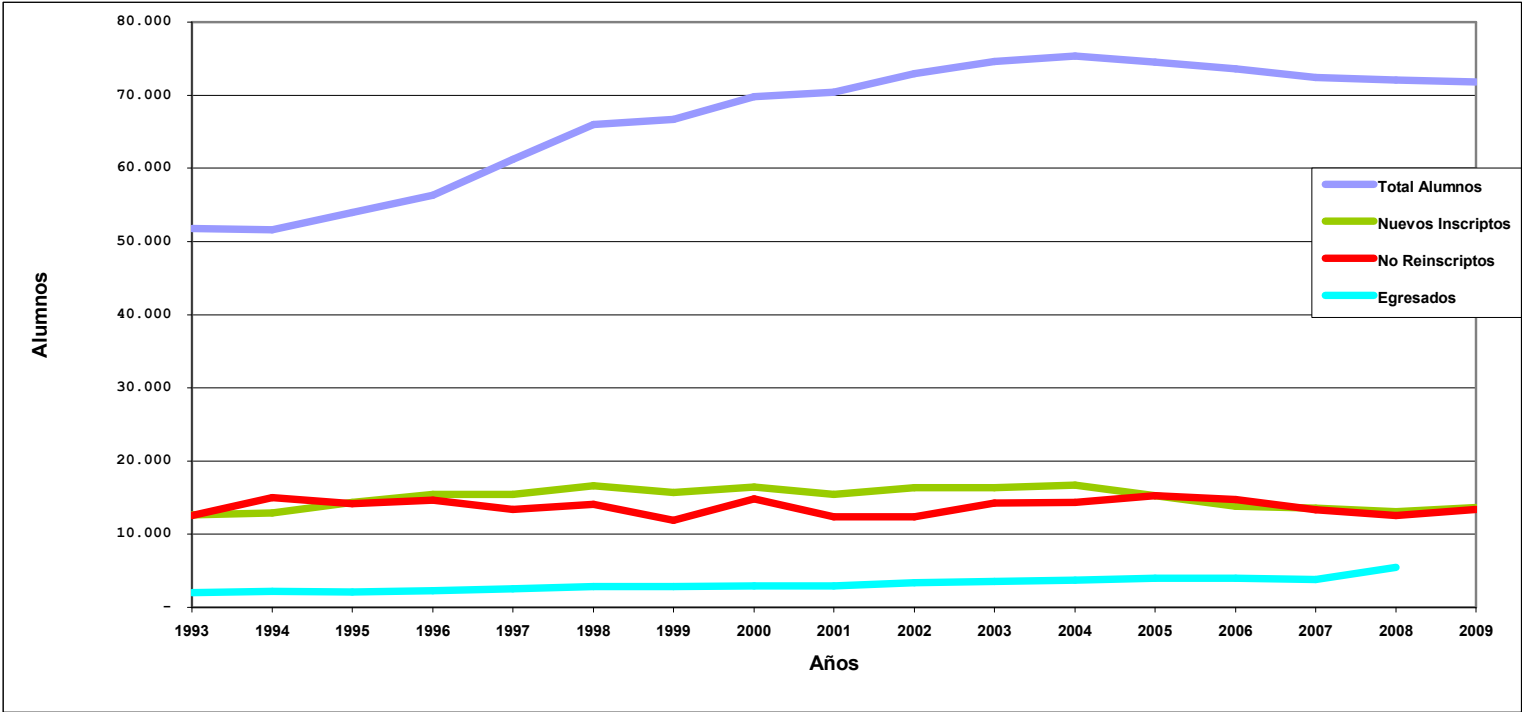
Cuadro N°1 Continuación

AREAS - DEPENDENCIAS CARRERAS - TITULOS	TOTAL ALUMNOS	NUEVOS INSCRIPTOS			REINSCRIPTOS	NO REINSCRIPTOS	EGRESADOS 2008
		Total	Nuevos Insc. por primera vez	Nuevos Insc. por equivalencia			
Carreras de Pregrado	1.520	433	408	25	1.087	119	97
ESCUELA AGROTECNICA	16	-	-	-	16	-	7
Técnico Universitario en Agromecánica	16	-	-	-	16	-	7
ESCUELA SUPERIOR DE COMERCIO	246	107	82	25	139	119	19
Caligrafo Público	77	34	27	7	43	31	4
Técnico Universitario en Administración de Empresas	169	73	55	18	96	88	15
INSTITUTO POLITECNICO SUPERIOR	1.258	326	326	-	932	-	71
Analista Universitario en Sistemas	312	89	89	-	223	-	6
Técnico Universitario en Construcciones	73	21	21	-	52	-	4
Técnico Universitario en Gestión y Producción	137	36	36	-	101	-	6
Técnico Universitario en Mecatrónica	193	49	49	-	144	-	7
Técnico Universitario en Optica	168	39	39	-	129	-	32
Técnico Universitario en Organización Industrial	1	-	-	-	1	-	-
Técnico Universitario en Plástico y Elastómeros	39	15	15	-	24	-	2
Técnico Universitario en Química	144	40	40	-	104	-	6
Técnico Universitario en Sistemas Electrónicos	191	37	37	-	154	-	7
Técnico Universitario en Tecnología de Alimentos	-	-	-	-	-	-	1



Cuadro N°2: TOTAL ALUMNOS, NUEVOS INSCRIPTOS, NO REINSCRIPTOS Y EGRESADOS
Período 1993 - 2009

ALUMNOS	1993	1994	1995	1996	1997	1998	1999	2000	2001	2002	2003	2004	2005	2006	2007	2008	2009
Total Alumnos	51.722	51.632	53.958	56.346	61.240	65.995	66.718	69.807	70.388	72.932	74.623	75.380	74.508	73.597	72.398	72.049	71.847
Nuevos Inscriptos	12.617	12.916	14.342	15.413	15.464	16.647	15.696	16.416	15.405	16.321	16.336	16.685	15.268	13.849	13.595	13.042	13.690
No Reinscriptos	12.556	15.046	14.202	14.633	13.372	14.097	11.874	14.854	12.395	12.420	14.212	14.307	15.276	14.766	13.352	12.594	13.366
Egresados	2.065	2.213	2.086	2.296	2.559	2.841	2.870	2.927	2.943	3.368	3.552	3.710	3.999	3.984	3.765	5.447	-



Cuadro N°3: TOTAL ALUMNOS, SEGÚN DEPENDENCIAS - Período 1993-2009

DEPENDENCIAS	1993	1994	1995	1996	1997	1998	1999	2000	2001	2002	2003	2004	2005	2006	2007	2008	2009
TOTAL UNIVERSIDAD	51.722	51.632	53.958	56.346	61.240	65.995	66.718	69.807	70.388	72.932	74.623	75.380	74.508	73.597	72.398	72.048	71.847
Ciencias Agrarias	1546	1244	1127	1090	1159	1239	1281	1252	1232	1268	1417	1593	1623	1770	1929	1979	1987
Ciencias Veterinarias	694	765	818	914	1035	1154	1185	1310	1354	1352	1463	1470	1485	1464	1492	1538	1570
Humanidades y Artes	3941	3959	4147	4405	5008	5900	6064	6804	6850	7240	8047	7961	7759	7208	6931	7671	6605
Psicología	3471	3563	3795	4454	4491	4372	4563	4853	5419	6240	6077	6516	6714	6304	6422	6319	6312
Cs. Bioquímicas y Farmacéuticas	3583	3252	2872	2661	2652	2783	2754	2675	2668	2700	2968	3218	3288	3326	3458	3499	3466
Ciencias Médicas	10406	10216	10536	11162	12218	13687	13412	13928	13950	14394	14472	14349	14410	13941	13643	12951	12514
Odontología	2057	2262	2374	2447	2555	2688	2642	2609	2429	2374	2405	2294	2314	2203	1931	1815	1822
Cs. Económicas y Estadística	8993	10148	10743	10012	11517	12450	12040	13140	13100	13593	13983	13759	13520	13415	13289	12865	13273
Ca. Política y Relaciones Internacionales	2270	2468	2808	3141	3521	3808	4236	4796	4979	5134	5430	5838	5371	5714	5370	5196	5204
Derecho	8098	7648	8729	8840	9903	10080	10216	9803	9423	9251	8952	8708	8174	7976	7836	7680	7845
Arquitectura, Planeamiento y Diseño	2932	2935	2928	2963	3149	3183	3290	3411	3436	3446	3490	3608	3845	4009	4290	4459	4676
Cs. Exactas, Ingeniería y Agrimensura	3731	3172	3081	3357	3434	3783	4004	4317	4556	4745	4846	4962	4808	5096	4736	4841	5053
Escuela Agrotécnica	-	-	-	-	-	-	-	-	-	-	-	-	31	39	46	45	16
Instituto Politécnico Superior	-	-	-	492	598	551	744	615	700	898	789	854	908	902	790	931	1258
Escuela Superior de Comercio	-	-	-	408	(*)	317	287	294	292	297	284	250	258	230	235	259	246

(*) No se dispone del dato correspondiente a ese año.

Cuadro N°4: NUEVOS INSCRIPTOS, SEGÚN DEPENDENCIAS - Período 1993-2009

DEPENDENCIAS	1993	1994	1995	1996	1997	1998	1999	2000	2001	2002	2003	2004	2005	2006	2007	2008	2009
TOTAL UNIVERSIDAD	12.617	12.916	14.342	15.413	15.464	16.647	15.696	16.416	15.405	16.321	16.336	16.685	15.268	13.849	13.595	13.042	13.690
Ciencias Agrarias	249	194	179	184	242	322	316	232	206	214	319	424	353	388	402	364	322
Ciencias Veterinarias	177	234	189	223	248	253	225	259	249	229	263	231	211	219	180	235	220
Humanidades y Artes	1263	1350	1641	1829	1964	2244	1904	2325	2122	2280	2843	2386	2174	1781	1725	1567	1628
Psicología	1131	930	1078	1651	1147	1095	1019	1230	1596	2076	1416	1767	1730	1288	1365	1201	1234
Cs. Bioquímicas y Farmacéuticas	622	590	466	504	573	561	510	519	445	541	633	822	715	682	620	742	681
Ciencias Médicas	2225	2096	2399	2507	2615	3078	2542	2510	2313	2306	2040	2134	1813	1906	1615	1758	1981
Odontología	449	455	488	505	579	631	563	530	399	441	489	376	357	298	309	261	282
Cs. Económicas y Estadística	2767	3097	3305	2822	2831	2989	2988	2993	2766	3039	3118	2988	2819	2573	2486	2391	2551
Ca. Política y Relaciones Internacionales	766	936	1017	1241	1045	1144	1226	1487	1440	1378	1436	1486	1219	988	885	794	972
Derecho	1795	1811	2241	2205	2448	2453	2448	2278	1873	1710	1679	1734	1630	1590	1732	1544	1592
Arquitectura, Planeamiento y Diseño	581	610	570	503	560	490	565	572	573	617	610	669	819	742	930	793	812
Cs. Exactas, Ingeniería y Agrimensura	592	613	769	843	962	1046	1059	1111	1050	1061	1065	1250	972	949	913	915	982
Escuela Agrotécnica	-	-	-	-	-	-	-	-	-	-	-	-	31	21	15	12	-
Instituto Politécnico Superior	-	-	-	248	250	207	107	269	269	324	320	313	322	317	318	352	326
Escuela Superior de Comercio	-	-	-	148	(*)	134	224	101	104	105	105	105	103	107	100	113	107

(*) No se dispone del dato correspondiente a ese año.

Cuadro N°5: NO REINSCRIPTOS, SEGÚN DEPENDENCIAS -Período 1993-2009

DEPENDENCIAS	1993	1994	1995	1996	1997	1998	1999	2000	2001	2002	2003	2004	2005	2006	2007	2008	2009
TOTAL UNIVERSIDAD	12.556	15.046	14.202	14.634	13.372	14.097	11.874	14.854	12.395	12.420	14.212	14.307	15.276	14.766	13.352	12.594	13.366
Ciencias Agrarias	80	450	290	200	163	195	183	167	156	142	124	181	121	130	207	251	244
Ciencias Veterinarias	136	208	143	125	122	136	122	112	147	197	153	190	168	196	104	194	177
Humanidades y Artes	1.346	1.843	1.980	1.807	1.696	2.150	1.797	1.962	2330	2207	2402	2935	2731	2654	2545	1767	3103
Psicología	1.080	1.018	978	1.010	1.527	1.222	770	853	1033	1184	1618	1371	1486	1646	1256	1282	1214
Cs. Bioquímicas y Farmacéuticas	973	822	778	629	592	562	209	201	188	455	403	525	571	584	418	686	671
Ciencias Médicas	2.273	2.254	2.213	1.895	2.071	1.922	2.140	1.889	1717	1784	1634	1823	1904	2024	1408	1654	1613
Odontología	545	502	276	304	341	408	330	293	335	251	270	372	272	157	343	167	160
Cs. Económicas y Estadística	2.070	2.156	2.850	3.779	2.270	2.631	1.723	4.411	2184	2112	2301	1897	2242	2003	2083	2157	1754
Ca.Política y Relaciones Internacionales	675	877	753	966	917	960	834	928	1092	1185	1223	1234	1565	1710	1362	906	1184
Derecho	1.963	2.220	1.594	2.739	2.192	2.537	2.415	2.658	2212	1883	2068	1934	2049	1796	1777	1654	1496
Arquitectura, Planeamiento y Diseño	451	1.394	1.510	452	558	450	357	355	435	479	447	520	500	566	505	594	553
Cs. Exactas, Ingeniería y Agrimensura	964	1.302	837	678	848	919	887	885	465	411	1073	1173	1259	827	1242	924	1078
Escuela Agrotécnica	-	-	-	-	-	-	-	-	-	-	-	-	-	13	8	-	-
Instituto Politécnico Superior	-	-	-	50	75	(*)	(*)	64	23	73	468	49	101	337	-	272	-
Escuela Superior de Comercio	-	-	-	(*)	(*)	5	107	76	78	57	28	103	307	123	94	86	119

(*) No se dispone del dato correspondiente a esos años.

Cuadro N° 6: EGRESADOS, SEGÚN DEPENDENCIAS - Período 1992-2008

DEPENDENCIAS	1992	1993	1994	1995	1996	1997	1998	1999	2000	2001	2002	2003	2004	2005	2006	2007	2008
TOTAL UNIVERSIDAD	1.762	2.065	2.213	2.086	2.296	2.559	2.841	2.870	2.927	2.943	3.368	3.552	3.710	3.999	3.984	3.765	5.447
Ciencias Agrarias	50	70	74	54	50	88	92	110	87	38	79	75	89	84	73	86	89
Ciencias Veterinarias	26	26	28	17	17	47	37	36	38	31	47	43	44	68	65	56	227
Humanidades y Artes	77	75	89	52	97	114	118	160	174	193	259	238	229	253	262	249	256
Psicología	196	185	140	209	238	175	210	249	200	225	336	237	270	354	258	276	292
Cs. Bioquímicas y Farmacéuticas	139	199	197	189	172	159	150	167	149	141	138	133	164	162	156	94	1015
Ciencias Médicas	356	508	664	492	549	628	718	676	669	632	715	975	911	998	1021	957	1528
Odontología	134	144	151	155	154	138	153	189	181	166	220	201	233	190	196	167	137
Cs. Económicas y Estadística	207	226	248	265	235	312	347	400	394	512	531	680	733	724	880	755	742
Ca.Política y Relaciones Internacionales	66	45	48	58	96	129	145	130	215	76	81	140	164	288	190	199	235
Derecho	202	256	251	207	342	432	457	362	383	421	396	402	455	439	397	445	415
Arquitectura, Planeamiento y Diseño	193	205	183	114	122	147	159	176	193	217	190	170	147	158	183	172	166
Cs. Exactas, Ingeniería y Agrimensura	116	126	140	126	151	138	140	121	147	211	252	174	170	181	215	193	248
Escuela Agrotécnica	-	-	-	-	-	-	-	-	-	-	-	-	-	-	-	10	7
Instituto Politécnico Superior	-	-	-	97	73	(*)	60	51	59	34	82	49	80	77	70	81	71
Escuela Superior de Comercio	-	-	-	51	(*)	52	55	43	38	46	42	35	21	23	18	25	19

(*) No se dispone del dato correspondiente a esos años.

**Cuadro N°7: LUGAR DE RESIDENCIA ESTABLE DE LOS NUEVOS INSCRIPTOS 2009, SEGÚN DEPENDENCIAS
CARRERAS DE GRADO**

RESID.ESTABLE/DEPENDENCIAS	Ciencias Agrarias	Ciencias Veterinarias	Facultad de Humanidades y Artes			Psicología	Cs. Bioquímicas y Farm.	Ciencias Médicas				Odontología	Cs.Económicas y Estad.	Ca. Política y RRII	Derecho	Arquitectura, Plan. y D.	Cs.Ex.Ing. y Agrim.	Total U.N.R.
			Total Facultad	Humanidades y Artes	Escuela de Música			Total Facultad	Fonoaudiología	Lic. en Enfermería	Medicina							
TOTAL UNIVERSIDAD	322	220	1.628	1.136	492	1.234	681	1.981	106	640	1.235	282	2.551	972	1.592	812	982	13.257
PCIA. DE SANTA FE	239	142	1.422	977	445	919	413	1.336	71	485	780	177	2.089	612	1.247	637	751	9.984
Rosario (ciudad)	91	83	1.070	710	360	584	203	860	37	352	471	96	1.236	361	830	456	450	6.320
Dpto. Rosario	27	11	95	67	28	59	27	96	8	44	44	5	191	51	110	36	72	780
Dpto. San Lorenzo	20	7	44	38	6	41	30	67	2	19	46	7	125	23	67	24	35	490
Dpto. San Martín	10	1	11	11	-	15	11	19	2	0	17	4	36	14	12	6	20	159
Dpto. San Jerónimo	6	1	9	7	2	14	7	24	1	10	13	2	36	17	15	6	12	149
Dpto. Belgrano	6	1	6	5	1	15	11	16	1	1	14	2	40	6	16	8	19	146
Dpto. Iriondo	11	8	35	22	13	22	14	26	2	4	20	5	66	19	33	12	15	266
Dpto. Caseros	16	11	24	16	8	42	23	32	5	1	26	8	84	21	36	20	36	353
Dpto. Gral. Lopez	39	10	54	49	5	42	39	68	8	7	53	7	168	32	53	36	46	594
Dpto. Constitución	9	7	28	17	11	23	15	29	-	6	23	5	71	23	46	12	24	292
Dpto. La Capital	1	-	4	3	1	19	4	23	-	15	8	13	3	10	6	1	-	84
Resto Provincia	3	2	42	32	10	43	29	76	5	26	45	23	33	35	23	20	22	351
PCIA. DE BUENOS AIRES	57	33	86	66	20	176	94	271	16	85	170	24	249	81	182	70	71	1.394
Pdo. Gral. Villegas	2	-	-	-	-	2	1	2	-	1	1	-	6	2	3	-	5	23
Pdo. Gral. Pinto	-	-	-	-	-	2	-	1	-	-	1	-	-	-	1	-	-	4
Pdo. L. N. Alem	-	1	-	-	-	-	-	-	-	-	-	-	-	-	-	-	1	2
Pdo. Junín	6	-	3	3	-	16	4	10	2	-	8	2	5	1	3	-	4	54
Pdo. Gral. Arenales	1	-	3	2	1	5	5	5	1	-	4	2	7	5	2	1	4	40
Pdo. Rojas	5	5	-	-	-	7	9	5	-	-	5	1	11	4	5	-	3	55
Pdo. Colón	5	1	-	-	-	-	2	16	2	1	13	-	-	10	-	10	1	45
Pdo. Pergamino	8	9	27	20	7	30	16	37	2	1	34	4	20	18	30	16	16	231
Pdo. Bartolomé Mitre	3	2	1	1	-	9	1	2	1	-	1	1	7	1	4	7	3	41
Pdo. San Pedro	8	2	3	3	-	14	2	10	2	-	8	2	9	6	9	7	5	77
Pdo. Ramallo	1	3	2	1	1	7	5	12	-	-	12	2	15	5	7	-	2	61
Pdo. San Nicolás	13	5	26	20	6	53	31	42	2	2	38	5	131	18	62	22	13	421
Capital Federal	-	-	-	-	-	-	-	25	-	25	-	-	-	1	-	-	-	26
Resto Provincia	5	5	21	16	5	31	18	104	4	55	45	5	38	10	56	7	14	314

Cuadro N°7 Continuación

RESID.ESTABLE/DEPENDENCIAS	Ciencias Agrarias	Ciencias Veterinarias	Facultad de Humanidades y Artes			Psicología	Cs. Bioquímicas y Farm.	Ciencias Médicas				Odontología	Cs.Económicas y Estad.	Ca. Política y RRH	Derecho	Arquitectura, Plan. y D.	Cs.Ex.Ing. y Agrim.	Total U.N.R.
			Total Facultad	Humanidades y Artes	Escuela de Música			Total Facultad	Fonoaudiología	Lic. en Enfermería	Medicina							
PCIA. DE ENTRE RIOS	7	7	35	31	4	61	44	181	12	27	142	59	62	41	74	22	45	638
Dpto. Concordia	1	1	6	5	1	12	6	22	2	-	20	6	6	10	7	3	7	87
Dpto. Diamante	1	-	1	1	-	1	1	7	-	-	7	2	1	-	3	-	2	19
Dpto. Gualaguay	-	1	2	2	-	5	3	13	-	2	11	6	9	2	10	1	4	56
Dpto. Nogoyá	-	1	-	-	-	1	-	3	-	2	1	4	1	-	-	-	7	17
Dpto. Paraná	1	-	11	11	-	17	11	44	2	6	36	25	9	10	7	5	4	144
Dpto. Victoria	2	3	3	1	2	5	3	9	1	2	6	3	14	3	16	4	7	72
Resto Provincia	2	1	12	11	1	20	20	83	7	15	61	13	22	16	31	9	14	243
PCIA. DE CORDOBA	15	7	33	23	10	23	21	38	1	7	30	4	99	14	43	22	20	339
Dpto. San Justo	-	-	1	1	-	-	1	-	-	-	-	-	-	1	1	-	-	4
Dpto. Unión	-	1	-	-	-	-	-	5	-	-	5	1	3	2	7	2	2	23
Dpto. Marcos Juarez	13	5	19	13	6	20	18	15	1	1	13	3	95	10	31	16	17	262
Dpto. Roque Saenz Peña	-	-	-	-	-	1	-	-	-	-	-	-	-	-	-	-	-	1
Dpto. San Martín	-	-	2	-	2	-	1	1	-	-	1	-	1	-	-	-	-	5
Dpto. Tercero Arriba	-	-	-	-	-	-	-	-	-	-	-	-	-	-	-	-	1	1
Dpto. Juarez Celman	-	-	-	-	-	-	-	-	-	-	-	-	-	-	1	-	-	1
Resto Provincia	2	1	11	9	2	2	1	17	-	6	11	-	-	1	3	4	-	42
OTRAS PROVINCIAS	4	12	45	32	13	52	23	120	5	16	99	15	50	63	44	30	26	484
Catamarca	-	-	-	-	-	1	-	3	-	1	2	-	-	-	1	-	-	5
Chaco	2	1	5	4	1	10	3	9	-	3	6	2	4	9	5	2	4	56
Chubut	1	2	-	-	-	5	-	3	-	1	2	1	1	4	1	6	3	27
Corrientes	-	-	5	5	-	6	2	25	3	3	19	3	5	9	7	3	4	69
Formosa	-	-	1	1	-	9	5	38	-	2	36	1	8	6	6	4	3	81
Jujuy	-	-	-	-	-	1	1	3	-	2	1	1	2	2	1	2	-	13
La Pampa	-	1	-	-	-	2	2	1	-	-	1	-	2	1	-	-	-	9
La Rioja	-	-	-	-	-	-	-	-	-	-	-	-	-	1	1	-	-	2
Mendoza	-	-	4	1	3	3	-	1	-	-	1	-	-	3	1	1	-	13
Misiones	-	2	9	6	3	5	2	7	-	1	6	-	9	4	-	2	5	45
Neuquén	-	-	2	1	1	1	2	1	1	-	-	1	6	7	3	4	2	29
Río Negro	-	-	-	-	-	3	-	2	-	-	2	-	5	5	2	6	2	25
Salta	1	1	3	3	-	2	2	5	-	2	3	1	2	1	2	-	3	23
San Luís	-	-	1	1	-	1	-	3	-	-	3	2	1	4	8	-	-	20
San Juan	-	-	-	-	-	-	-	-	-	-	-	-	-	-	-	-	-	0
Santa Cruz	-	2	4	3	1	2	-	3	1	-	2	2	-	1	-	-	-	14
Santiago del Estero	-	-	2	1	1	-	4	14	-	-	14	-	3	2	4	-	-	29
Tierra del Fuego	-	3	7	4	3	1	-	2	-	1	1	1	2	4	2	-	-	22
Tucumán	-	-	2	2	-	-	-	-	-	-	-	-	-	-	-	-	-	2
OTROS PAISES	0	0	7	7	0	3	1	35	1	20	14	3	2	4	2	1	3	61
SIN DATOS	0	19	0	0	0	0	85	0	0	0	0	0	0	157	0	30	66	357

Cuadro N°8: LUGAR DE RESIDENCIA ESTABLE DE LOS NUEVOS INSCRIPTOS 2009, SEGÚN DEPENDENCIAS (en porcentajes)
CARRERAS DE GRADO

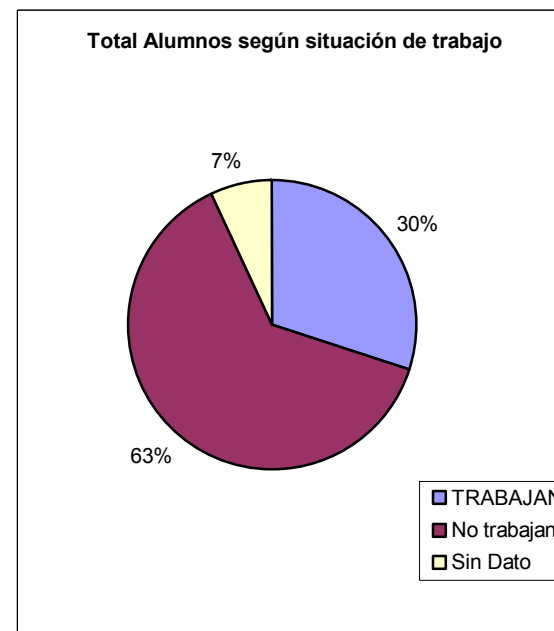
RESID.ESTABLE/DEPENDENCIAS	Ciencias Agrarias	Ciencias Veterinarias	Facultad de Humanidades y Artes			Psicología	Cs. Bioquímicas y Farm.	Ciencias Médicas				Odontología	Cs.Económicas y Estad.	Ca. Política y RRII	Derecho	Arquitectura, Plan. y D.	Cs.Ex. Ingeniería y Agrim.	Total U.N.R.
			Total Facultad	Humanidades y Artes	Escuela de Música			Total Facultad	Fonoaudiología	Lic. en Enfermería	Medicina							
TOTAL UNIVERSIDAD	100,00	100,00	100,00	100,00	100,00	100,00	100,00	100,00	100,00	100,00	100,00	100,00	100,00	100,00	100,00	100,00	100,00	100,00
PCIA. DE SANTA FE	74,22	64,55	87,35	86,00	90,45	74,47	60,65	67,44	66,98	75,78	63,16	62,77	81,89	62,96	78,33	78,45	76,48	75,31
Rosario (ciudad)	28,26	37,73	65,72	62,50	73,17	47,33	29,81	43,41	34,91	55,00	38,14	34,04	48,45	37,14	52,14	56,16	45,82	47,67
Dpto. Rosario	8,39	5,00	5,84	5,90	5,69	4,78	3,96	4,85	7,55	6,88	3,56	1,77	7,49	5,25	6,91	4,43	7,33	5,88
Dpto. San Lorenzo	6,21	3,18	2,70	3,35	1,22	3,32	4,41	3,38	1,89	2,97	3,72	2,48	4,90	2,37	4,21	2,96	3,56	3,70
Dpto. San Martín	3,11	0,45	0,68	0,97	-	1,22	1,62	0,96	1,89	0,00	1,38	1,42	1,41	1,44	0,75	0,74	2,04	1,20
Dpto. San Jerónimo	1,86	0,45	0,55	0,62	0,41	1,13	1,03	1,21	0,94	1,56	1,05	0,71	1,41	1,75	0,94	0,74	1,22	1,12
Dpto. Belgrano	1,86	0,45	0,37	0,44	0,20	1,22	1,62	0,81	0,94	0,16	1,13	0,71	1,57	0,62	1,01	0,99	1,93	1,10
Dpto. Iriondo	3,42	3,64	2,15	1,94	2,64	1,78	2,06	1,31	1,89	0,63	1,62	1,77	2,59	1,95	2,07	1,48	1,53	2,01
Dpto. Caseros	4,97	5,00	1,47	1,41	1,63	3,40	3,38	1,62	4,72	0,16	2,11	2,84	3,29	2,16	2,26	2,46	3,67	2,66
Dpto. Gral. Lopez	12,11	4,55	3,32	4,31	1,02	3,40	5,73	3,43	7,55	1,09	4,29	2,48	6,59	3,29	3,33	4,43	4,68	4,48
Dpto. Constitución	2,80	3,18	1,72	1,50	2,24	1,86	2,20	1,46	-	0,94	1,86	1,77	2,78	2,37	2,89	1,48	2,44	2,20
Dpto. La Capital	0,31	-	0,25	0,26	0,20	1,54	0,59	1,16	-	2,34	0,65	4,61	0,12	1,03	0,38	0,12	-	0,63
Resto Provincia	0,93	0,91	2,58	2,82	2,03	3,48	4,26	3,84	4,72	4,06	3,64	8,16	1,29	3,60	1,44	2,46	2,24	2,65
PCIA. DE BUENOS AIRES	17,70	15,00	5,28	5,81	4,07	14,26	13,80	13,68	15,09	13,28	13,77	8,51	9,76	8,33	11,43	8,62	7,23	10,52
Pdo.. Gral. Villegas	0,62	-	-	-	-	0,16	0,15	0,10	-	0,16	0,08	-	0,24	0,21	0,19	-	0,51	0,17
Pdo. Gral. Pinto	-	-	-	-	-	0,16	-	0,05	-	-	0,08	-	-	-	0,06	-	-	0,03
Pdo. L. N. Alem	-	0,45	-	-	-	-	-	-	-	-	-	-	-	-	-	-	0,10	0,02
Pdo. Junín	1,86	-	0,18	0,26	-	1,30	0,59	0,50	1,89	-	0,65	0,71	0,20	0,10	0,19	-	0,41	0,41
Pdo. Gral. Arenales	0,31	-	0,18	0,18	0,20	0,41	0,73	0,25	0,94	-	0,32	0,71	0,27	0,51	0,13	0,12	0,41	0,30
Pdo. Rojas	1,55	2,27	-	-	-	0,57	1,32	0,25	-	-	0,40	0,35	0,43	0,41	0,31	-	0,31	0,41
Pdo. Colón	1,55	0,45	-	-	-	-	0,29	0,81	1,89	0,16	1,05	-	-	1,03	-	1,23	0,10	0,34
Pdo. Pergamino	2,48	4,09	1,66	1,76	1,42	2,43	2,35	1,87	1,89	0,16	2,75	1,42	0,78	1,85	1,88	1,97	1,63	1,74
Pdo. Bartolomé Mitre	0,93	0,91	0,06	0,09	-	0,73	0,15	0,10	0,94	-	0,08	0,35	0,27	0,10	0,25	0,86	0,31	0,31
Pdo. San Pedro	2,48	0,91	0,18	0,26	-	1,13	0,29	0,50	1,89	-	0,65	0,71	0,35	0,62	0,57	0,86	0,51	0,58
Pdo. Ramallo	0,31	1,36	0,12	0,09	0,20	0,57	0,73	0,61	-	-	0,97	0,71	0,59	0,51	0,44	-	0,20	0,46
Pdo. San Nicolás	4,04	2,27	1,60	1,76	1,22	4,29	4,55	2,12	1,89	0,31	3,08	1,77	5,14	1,85	3,89	2,71	1,32	3,18
Capital Federal	-	-	-	-	-	-	-	1,26	-	3,91	-	-	-	0,10	-	-	-	0,20
Resto Provincia	1,55	2,27	1,29	1,41	1,02	2,51	2,64	5,25	3,77	8,59	3,64	1,77	1,49	1,03	3,52	0,86	1,43	2,37

Cuadro N°8 Continuación

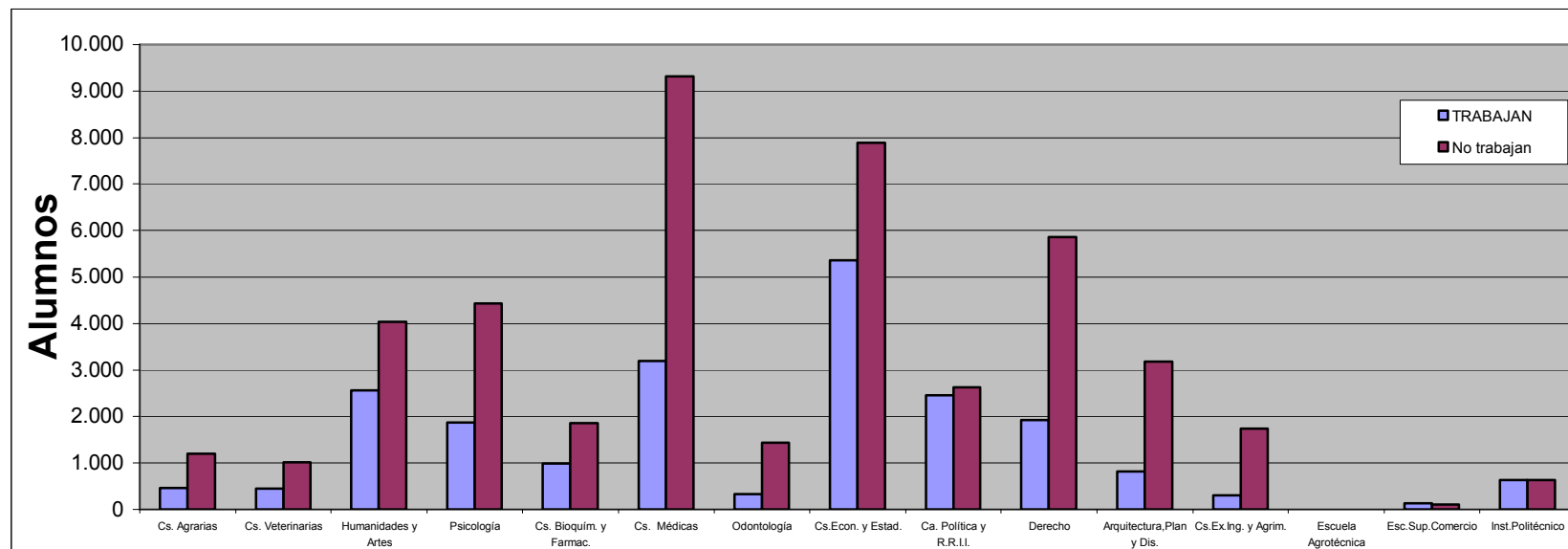
RESID.ESTABLE/DEPENDENCIAS	Ciencias Agrarias	Ciencias Veterinarias	Facultad de Humanidades y Artes			Psicología	Cs. Bioquímicas y Farm.	Ciencias Médicas				Odontología	Cs.Económicas y Estad.	Ca. Política y RRII	Derecho	Arquitectura, Plan. y D.	Cs.Ex. Ingeniería y Agrim.	Total U.N.R.
			Total Facultad	Humanidades y Artes	Escuela de Música			Total Facultad	Fonoaudiología	Lic. en Enfermería	Medicina							
PCIA. DE ENTRE RIOS	2,17	3,18	2,15	2,73	0,81	4,94	6,46	9,14	11,32	4,22	11,50	20,92	2,43	4,22	4,65	2,71	4,58	4,81
Dpto. Concordia	0,31	0,45	0,37	0,44	0,20	0,97	0,88	1,11	1,89	-	1,62	2,13	0,24	1,03	0,44	0,37	0,71	0,66
Dpto. Diamante	0,31	-	0,06	0,09	-	0,08	0,15	0,35	-	-	0,57	0,71	0,04	-	0,19	-	0,20	0,14
Dpto. Gualeguay	-	0,45	0,12	0,18	-	0,41	0,44	0,66	-	0,31	0,89	2,13	0,35	0,21	0,63	0,12	0,41	0,42
Dpto. Nogoyá	-	0,45	-	-	-	0,08	-	0,15	-	0,31	0,08	1,42	0,04	-	-	-	0,71	0,13
Dpto. Paraná	0,31	-	0,68	0,97	-	1,38	1,62	2,22	1,89	0,94	2,91	8,87	0,35	1,03	0,44	0,62	0,41	1,09
Dpto. Victoria	0,62	1,36	0,18	0,09	0,41	0,41	0,44	0,45	0,94	0,31	0,49	1,06	0,55	0,31	1,01	0,49	0,71	0,54
Resto Provincia	0,62	0,45	0,74	0,97	0,20	1,62	2,94	4,19	6,60	2,34	4,94	4,61	0,86	1,65	1,95	1,11	1,43	1,83
PCIA. DE CORDOBA	4,66	3,18	2,03	2,02	2,03	1,86	3,08	1,92	0,94	1,09	2,43	1,42	3,88	1,44	2,70	2,71	2,04	2,56
Dpto. San Justo	-	-	0,06	0,09	-	-	0,15	-	-	-	-	-	-	0,10	0,06	-	-	0,03
Dpto. Unión	-	0,45	-	-	-	-	-	0,25	-	-	0,40	0,35	0,12	0,21	0,44	0,25	0,20	0,17
Dpto. Marcos Juárez	4,04	2,27	1,17	1,14	1,22	1,62	2,64	0,76	0,94	0,16	1,05	1,06	3,72	1,03	1,95	1,97	1,73	1,98
Dpto. Roque Saenz Peña	-	-	-	-	-	0,08	-	-	-	-	-	-	-	-	-	-	-	0,01
Dpto. San Martín	-	-	0,12	-	0,41	-	0,15	0,05	-	-	0,08	-	0,04	-	-	-	-	0,04
Dpto. Tercero Arriba	-	-	-	-	-	-	-	-	-	-	-	-	-	-	-	-	0,10	0,01
Dpto. Juárez Celman	-	-	-	-	-	-	-	-	-	-	-	-	-	-	0,06	-	-	0,01
Resto Provincia	0,62	0,45	0,68	0,79	0,41	0,16	0,15	0,86	-	0,94	0,89	-	-	0,10	0,19	0,49	-	0,32
OTRAS PROVINCIAS	1,24	5,45	2,76	2,82	2,64	4,21	3,38	6,06	4,72	2,50	8,02	5,32	1,96	6,48	2,76	3,69	2,65	3,65
Catamarca	-	-	-	-	-	0,08	-	0,15	-	0,16	0,16	-	-	-	0,06	-	-	0,04
Chaco	0,62	0,45	0,31	0,35	0,20	0,81	0,44	0,45	-	0,47	0,49	0,71	0,16	0,93	0,31	0,25	0,41	0,42
Chubut	0,31	0,91	-	-	-	0,41	-	0,15	-	0,16	0,16	0,35	0,04	0,41	0,06	0,74	0,31	0,20
Corrientes	-	-	0,31	0,44	-	0,49	0,29	1,26	2,83	0,47	1,54	1,06	0,20	0,93	0,44	0,37	0,41	0,52
Formosa	-	-	0,06	0,09	-	0,73	0,73	1,92	-	0,31	2,91	0,35	0,31	0,62	0,38	0,49	0,31	0,61
Jujuy	-	-	-	-	-	0,08	0,15	0,15	-	0,31	0,08	0,35	0,08	0,21	0,06	0,25	-	0,10
La Pampa	-	0,45	-	-	-	0,16	0,29	0,05	-	-	0,08	-	0,08	0,10	-	-	-	0,07
La Rioja	-	-	-	-	-	-	-	-	-	-	-	-	-	0,10	0,06	-	-	0,02
Mendoza	-	-	0,25	0,09	0,61	0,24	-	0,05	-	-	0,08	-	-	0,31	0,06	0,12	-	0,10
Misiones	-	0,91	0,55	0,53	0,61	0,41	0,29	0,35	-	0,16	0,49	0,00	0,35	0,41	-	0,25	0,51	0,34
Neuquén	-	-	0,12	0,09	0,20	0,08	0,29	0,05	0,94	-	-	0,35	0,24	0,72	0,19	0,49	0,20	0,22
Río Negro	-	-	-	-	-	0,24	-	0,10	-	-	0,16	-	0,20	0,51	0,13	0,74	0,20	0,19
Salta	0,31	0,45	0,18	0,26	-	0,16	0,29	0,25	-	0,31	0,24	0,35	0,08	0,10	0,13	-	0,31	0,17
San Luis	-	-	0,06	0,09	-	0,08	-	0,15	-	-	0,24	0,71	0,04	0,41	0,50	-	-	0,15
San Juan	-	-	-	-	-	-	-	-	-	-	-	-	-	-	-	-	-	0,00
Santa Cruz	-	0,91	0,25	0,26	0,20	0,16	-	0,15	0,94	-	0,16	0,71	-	0,10	-	-	-	0,11
Santiago del Estero	-	-	0,12	0,09	0,20	-	0,59	0,71	-	-	1,13	-	0,12	0,21	0,25	-	-	0,22
Tierra del Fuego	-	1,36	0,43	0,35	0,61	0,08	-	0,10	-	0,16	0,08	0,35	0,08	0,41	0,13	-	-	0,17
Tucumán	-	-	0,12	0,18	-	-	-	-	-	-	-	-	-	-	-	-	-	0,02
OTROS PAISES	0,00	0,00	0,43	0,62	0,00	0,24	0,15	1,77	0,94	3,13	1,13	1,06	0,08	0,41	0,13	0,12	0,31	0,46
SIN DATOS	0,00	8,64	0,00	0,00	0,00	0,00	12,48	0,00	0,00	0,00	0,00	0,00	0,00	16,15	0,00	3,69	6,72	2,69

Cuadro N°9: TOTAL ALUMNOS 2009 SEGÚN SEXO Y SITUACION DE TRABAJO, POR DEPENDENCIAS

Dependencia	Total U.N.R.		Situación de trabajo					
	Total	Varones	Trabajan		No Trabajan		Sin Datos	
			Total	Varones	Total	Varones	Total	Varones
TOTAL U.N.R.	71.847	28.154	21.460	8.478	45.316	16.395	5.071	3.281
Cs. Agrarias(*)	1.987	1.530	460	349	1.197	932	330	249
Cs. Veterinarias(*)	1.570	639	448	189	1.013	401	109	49
Humanidades y Artes	6.605	2.442	2.555	890	4.041	1.547	9	5
Psicología	6.312	1.179	1.868	438	4.428	739	16	2
Cs. Bioquím. y Farmac. (*)	3.466	927	992	300	1.866	461	608	166
Cs. Médicas	12.514	3.760	3.194	899	9.313	2.861	7	-
Odontología	1.822	665	325	150	1.432	499	65	16
Cs.Econ. y Estad.	13.273	5.066	5.354	2.235	7.887	2.813	32	18
Ca. Política y R.R.I.I.	5.204	1.739	2.455	869	2.627	812	122	58
Derecho	7.845	2.906	1.922	885	5.852	1.993	71	28
Arquitectura,Plan y Dis. (*)	4.676	2.291	819	498	3.175	1.497	682	296
Cs.Ex.Ing. y Agrim. (*)	5.053	3.968	297	225	1.742	1.355	3014	2388
Escuela Agrotécnica	16	16	6	6	4	4	6	6
Esc.Sup.Comercio	246	68	136	42	110	26	-	-
Inst.Politécnico	1.258	958	629	503	629	455	-	-



(*) Elevada cantidad de Sin datos por falta de migración de la variable trabajo al nuevo sistema de alumnos



DEFINICIONES UTILIZADAS

Nuevos Inscriptos

Aspirantes a Ingreso que habiendo cumplimentado los requisitos necesarios para ingresar, reglamentados por la Universidad, son admitidos como alumnos en una determinada carrera.

Reinscriptos

Son todos aquellos alumnos que han efectivizado su reinscripción anual.

Total Alumnos

Es la suma de Nuevos Inscriptos y Reinscriptos.

No Reinscriptos (Pasivos)

Son aquellos alumnos que no cumplimentaron requisitos académicos durante un año lectivo, si los hubiera, o aquellos que no efectivizaron su reinscripción anual.

Egresados

Alumnos que completan todos los cursos y requisitos reglamentarios de la carrera a la que pertenecen.

DIRECCION GENERAL DE ESTADISTICA UNIVERSITARIA
Febrero 2010